

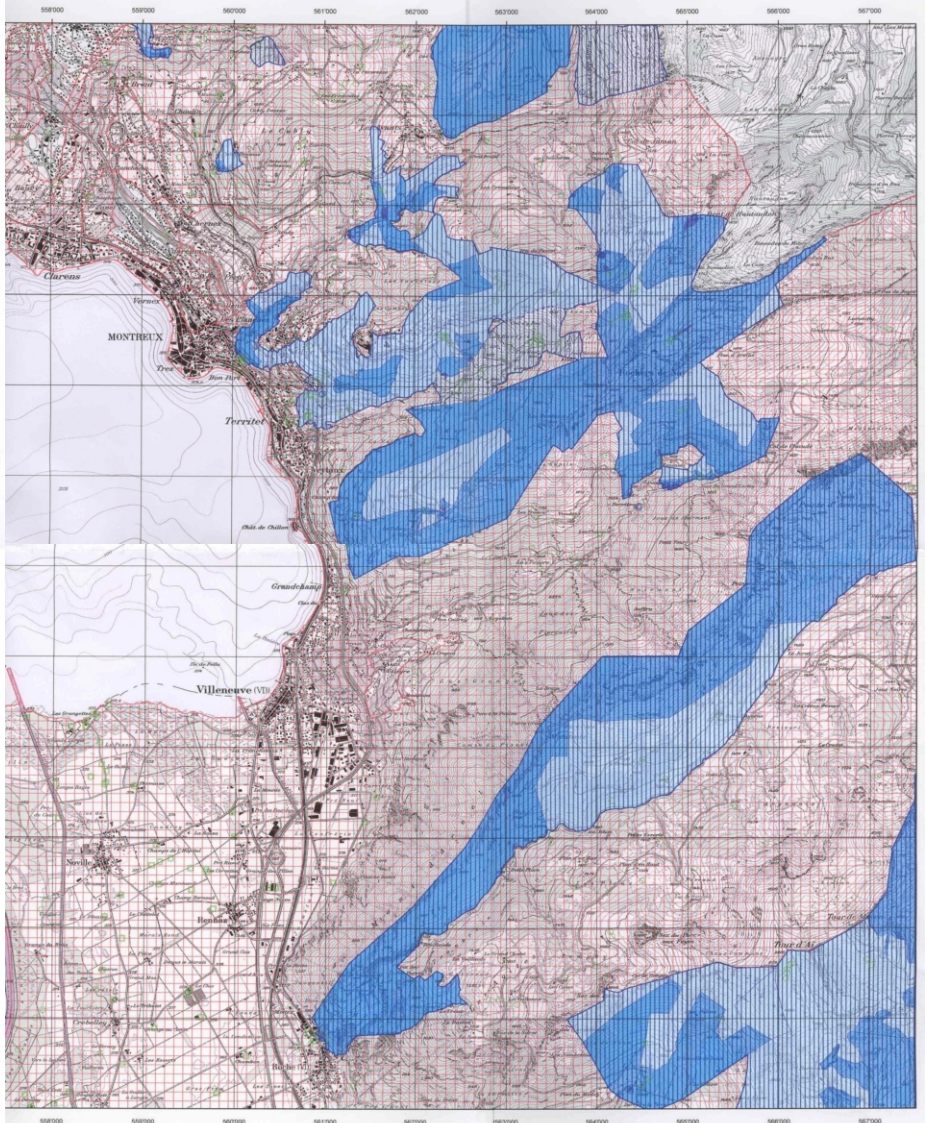
Carte des secteurs et zones de protection des eaux du Canton de Vaud

1264

Montreux

1:25'000

Montreux



Carte approuvée par le Conseil d'Etat en application de la loi vaudoise du 17.09.1974 sur la protection des eaux contre la pollution, dans sa version du 23 avril 1980.

Dernière modification approuvée par le Conseil d'Etat en date du 02.11.2005

Ce document annule et remplace les éditions précédentes portant sur le même objet.

L'atlas Hydrologique cantonal

Légende

Protection des eaux

Secteurs		Zones	
	A		S
	B		S1
	C		S2
	Périmétries		S3

Sources et puits

- Puits filtrant à drains horizontaux
- Puits filtrant vertical
- Captage d'eau souterraine, puits
- Source captée
- Source non captée
- Captages privés

Débits en l/m3

	moins		251 - 1000
	-15		1001 - 5000
	6 - 25		2001 - 10000
	26 - 100		10001 - 30000
	101 - 250		>30000



Etat de Vaud

Département de la Sécurité et de l'Environnement